

# enter



Возводим <sup>в степень</sup>  
будущее



# Мы возводим лучшее будущее

Enter — это ответственная и технологичная  
строительная компания, которая работает с уважением  
к человеку, природе и будущему





# Ценности, которые нами движут

## Устойчивое развитие и экологичность

Каждый проект мы реализуем с учётом среды, требований настоящего и будущего, а не ради краткосрочного результата

## Лидерство

Мы формируем стандарты рынка — в работе, культуре, проектировании

## Инновационность

Новые технологии для нас — это не витрина, а способ повысить предсказуемость результата, прозрачность и комфорт для клиента, финансовую привлекательность, сократить сроки выполнения работ

## Ответственность, системность и результативность

Каждый новый проект для нас — система процессов. Следование системному подходу обеспечивает результат, за который мы несём полную ответственность

## Человекоцен- тричность и справедливость

Забота о команде и клиентах встроена в процессы, продукт и культуру



# Миссия

Приближать лучшее будущее, качественно изменяя уровень жизни человека и повышая эффективность девелопмента посредством внедрения передовых технологий строительства и должной заботы об окружающей среде

## Видение

### В России

Лидер внедрения инновационных строительных практик и экологической ответственности в России и СНГ

### В мире

Один из эффективных реализаторов концепции зелёного строительства

### HR

Международная компания, объединяющая сильных, энергичных и ответственных профессионалов своего дела под флагом честности, справедливости, командного духа и раскрытия внутреннего потенциала каждого







# Держим развитие на пульсе

Мы развиваем деятельность в нескольких странах мира. Это позволяет нам переносить опыт и знания с одного рынка на другой, а также применять, адаптировать и улучшать практики, подходы и стандарты в каждом из регионов присутствия

Париж

Москва

Эр-Рияд

Дубай



# Что в фундаменте

## Зелёная архитектура

Работаем с проектами, соответствующими высоким экологическим стандартам: — внедряем принципы зелёной архитектуры; — применяем стандарты BREEAM, LEED, WELL; — снижаем энергозатраты и углеродный след через эффективные процессы и системы

## Технологичность: собственная ERP-система

Используем цифровые инструменты для управления сложностью, сроками и бюджетами. Внедряем ERP и цифровую логистику на всех этапах — от проектирования до ввода в эксплуатацию

## Собственные архитектурная команда и проектирование

Наличие архитектурной команды в строительной компании — инновация, которую мы принесли в Россию из ОАЭ. Это позволяет лучше контролировать соответствие строительства проектам и снижает конфликты между архитекторами и инженерами. Понимание помогает избежать ошибок

## Высокое качество на 360 градусов

Качество со всех сторон: в строительстве, отделочных работах, планировании и организации процессов, документации и стиле общения. И всегда в срок

## Штатная команда профессионалов

В Enter штатная команда, прошедшая внутреннюю систему обучения. Каждый — часть общего ритма, без суеты, с выстроенным доверием. Это позволяет выполнять большинство задач без привлечения сторонних ресурсов и выстраивать горизонтальные связи внутри проектных команд, использовать единую систему коммуникаций

## Высокие стандарты промышленной безопасности

Безопасность на площадке — наш главный приоритет. Мы создаем культуру, в которой каждый чувствует свою ответственность за благополучие команды. Такой подход способствует достижению нулевого травматизма, повышает эффективность работы и снижает репутационные риски для девелопера

Возводим <sup>в степень</sup>  
технологии

enter

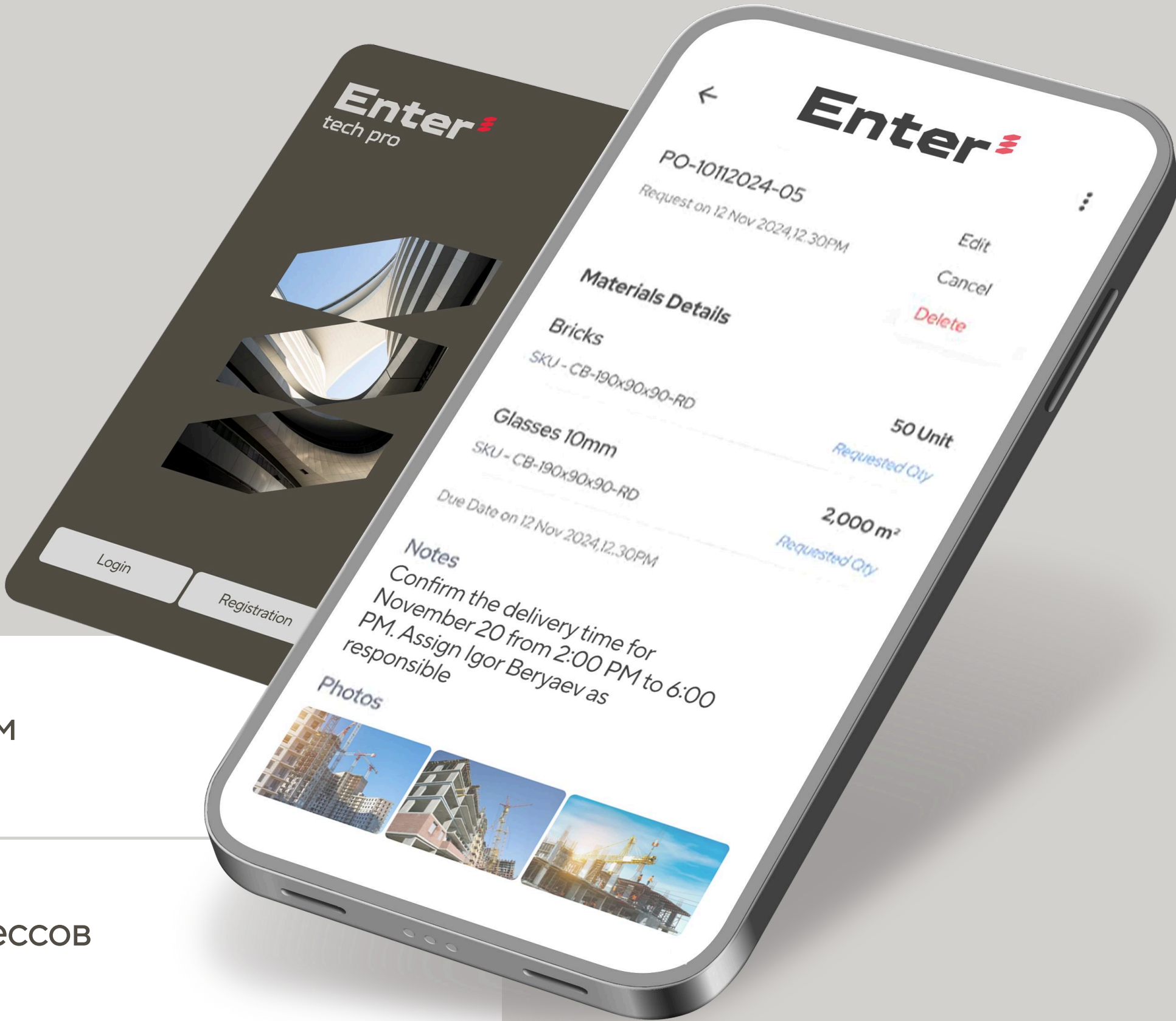


# Enter Tech Pro

Мы разработали Enter Tech Pro — уникальную систему управления проектами для России, которая оцифровывает и упорядочивает строительные процессы. Это единая платформа в виде мобильного приложения, объединяющая задачи, закупки, склад и финансы. Благодаря автоматизации рутины команды работают слаженно, а проекты сдаются вовремя и без перерасхода

## Как мы автоматизируем процессы и управляем ими

<b>Задачи и аналитика:</b> AI-алгоритмы прогнозируют загрузку специалистов, помогая распределять задачи без простоев	<b>Финансы:</b> видим все расходы в одном окне и точно контролируем бюджет
<b>Умные закупки:</b> система оптимизирует закупки и отслеживает остатки, сокращая затраты и задержки	<b>Согласования:</b> ускоряем принятие решений за счет прозрачных процессов
<b>Контроль:</b> мониторим в реальном времени местоположение специалистов на строительной площадке и в автоматическом режиме ведём учёт выработки часов	





# Приоритетные направления

Enter 







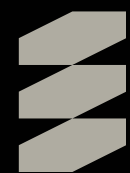
# Генеральный подряд

---

Мы рассматриваем  
генеральный подряд  
как комплексную  
ответственность  
за проект

---

Для нас это означает, что  
мы берем на себя единое  
управление всеми процессами,  
чтобы обеспечить достижение  
результата в согласованные  
сроки и с требуемым качеством





# Генеральный подряд



## В работе

Управляем всеми этапами строительства:  
от закупок и логистики до контроля качества  
и соблюдения технологий

---

Координируем субподрядчиков, обеспечивая  
системность и прозрачность их работы  
на каждом уровне

---

В основе управления — автоматизированная  
платформа **Enter Tech Pro**, которая позволяет  
контролировать эффективность  
и распределять ресурсы

## В результате

**Полная ответственность:**  
мы действуем так, чтобы клиент мог нам доверять. Для этого  
всю ответственность за решения мы берём на себя

---

**Результативность:**  
наличие собственной штатной команды и ресурсов, а также  
системный подход часто позволяют нам завершать проекты  
быстрее

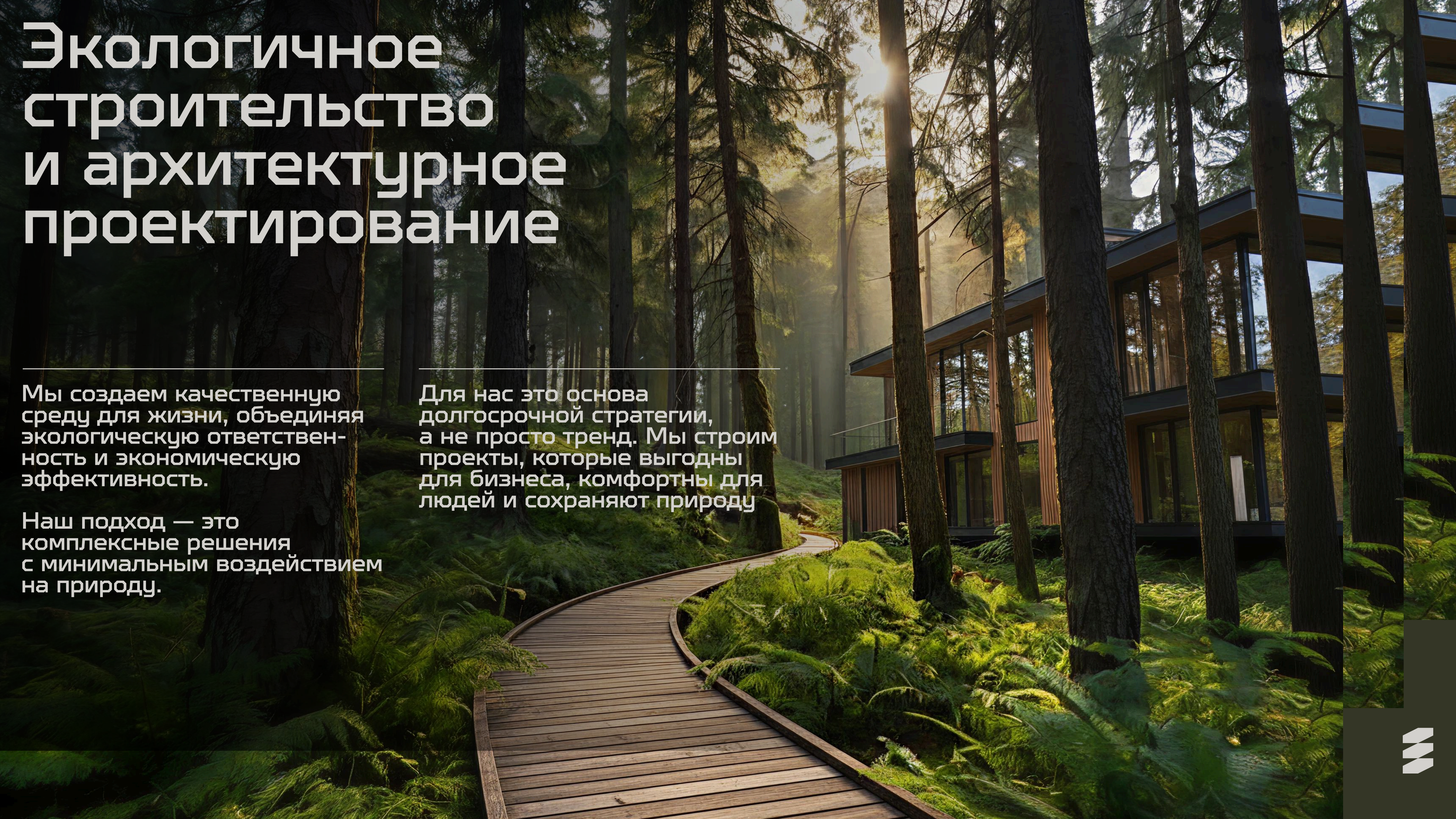
---

**Проактивное управление:**  
руководители проектов наделены полномочиями и  
ответственностью для оперативного принятия решений,  
что исключает бюрократические задержки, повышает скорость  
и эффективность

---

**Высокие стандарты:**  
мы культивируем ответственное отношение к работе,  
что гарантирует соблюдение заявленных стандартов на всех  
этапах





# Экологичное строительство и архитектурное проектирование

Мы создаем качественную среду для жизни, объединяя экологическую ответственность и экономическую эффективность.

Наш подход — это комплексные решения с минимальным воздействием на природу.

Для нас это основа долгосрочной стратегии, а не просто тренд. Мы строим проекты, которые выгодны для бизнеса, комфортны для людей и сохраняют природу







# Экологичное строительство и архитектурное проектирование

## В работе

Проектируем и строим объекты с применением энергоэффективных технологий

---

Интегрируем системы, снижающие нагрузку на окружающую среду

---

Используем передовые инструменты, включая искусственный интеллект для аналитики и виртуальную реальность для проектирования

---

Используем материалы с низким углеродным следом

---

Выступаем партнером для девелоперов, помогая им реализовывать устойчивые проекты

## В результате

**Снижение рисков:** готовность к будущим обязательным экологическим требованиям рынка

---

**Повышение рентабельности:** снижение экологической нагрузки и эксплуатационных затрат в долгосрочной перспективе

---

**Вклад в будущее:** повышенный комфорт и качество среды для проживания и эксплуатации здания



# Интерьерный дизайн

Мы создаем интерьеры, которые объединяют эстетику, функциональность и экологичность

Наш подход основан на понимании, что премиальный дизайн должен быть не только красивым, но и ответственным

Мы превращаем пространства в комфортную среду для жизни и работы



## Преимущества

**Индивидуальное решение:** каждый проект мы создаем с учётом особенностей данной конкретной задачи

**Экологичность:** используем безопасные материалы и устойчивые практики

**Качество исполнения:** обеспечиваем высокие стандарты реализации на всех этапах, работаем с премиальными материалами с высоким требованием к квалификации исполнителей

**Функциональность и эстетическое совершенство:** создаём практичные пространства для комфортной жизни, достигаем гармонии между красотой и удобством







# Отделка архитектурных пространств

Мы выполняем отделочные работы по принципу «как для себя». Это гарантирует максимальное качество и внимание к деталям. Мы создаем комфортные пространства для жизни. Каждый специалист несёт персональную ответственность за результат

## Преимущества

<b>Ответственный подход:</b> работаем с внутренней мотивацией, чтобы обеспечить высокое качество и внимание к деталям	<b>Собственная техника:</b> используем собственный парк специализированного оборудования	<b>Соблюдение сроков:</b> независимость от аренды техники, а также собственный штат специалистов высокого класса гарантируют выполнение работ в срок
<b>Эффективность:</b> знания и высокая компетенция команды снижают издержки на переделки и перерасход материалов	<b>Современные технологии:</b> применяем методы и технологии, зарекомендовавшие себя на международном рынке	





# Ремонт, реконструкция и реставрация

Наш подход к ремонту, реконструкции и реставрации комплексный — от обучения узкопрофильных специалистов в нашей собственной школе ремонтно-реставрационных работ до совместной разработки концепции и её точной реализации

Мы используем экологичные материалы и интеллектуальные системы контроля качества для достижения результата премиального уровня

## Преимущества

Комплексные решения: обеспечиваем полный цикл работ от концепции до реализации

Собственная ремонтно-реставрационная школа

Опыт и практика работы со сложными и премиальными материалами

Использование интеллектуальных систем контроля качества и эффективности





# Техническое обслуживание зданий

Мы обеспечиваем комплексное техническое обслуживание зданий. Наша работа включает регулярные осмотры, интеллектуальный мониторинг и профилактические работы

## Преимущества

Работаем в связке с управляющей компанией или девелопером: обеспечиваем профессиональное сопровождение объекта после завершения строительства

Проводим регулярные осмотры и профилактическое обслуживание

Читываем архитектурные и технические особенности здания

Предоставляем до 5 лет сервисного обслуживания

Используем системы интеллектуального контроля оборудования

Обеспечиваем устойчивую работу всех систем здания







Возводим в степень  
профессионализм

enter



# Награды, премии и социальная активность



## 2025 Петербургский Международный Экономический Форум

Участник Комитета по IT-технологиям и инновациям  
Участник секции Роскогресса



## 2025 II Национальный форум ИИ

Участник форума «Искусственный интеллект —  
будущее сегодня»



## 2025 Бизнес-премия «Технологии и инновации»

Лауреат премии в номинации «За интеграцию ИИ  
и цифровых решений в проектирование и управление  
строительством»



## 2025 Международный Петербургский Пиар-саммит

Участник менторской гостиной Торгово-промышленной  
палаты Санкт-Петербурга



## 2025 Форум «Российский креативный девелопмент»

Лауреат премии в номинации «Инновационное  
городское жильё и строительство»



## 2021 Минстрой России

Победитель всероссийского конкурса на разработку  
социально-культурных объектов с использованием  
деревянных несущих конструкций



# Возводим в степень экспертизу

Работы, которые  
полностью выполняем  
собственными ресурсами



Enter 



# Проектная документация для устойчивых и экологических проектов



Разрабатываем комплексную проектную документацию, обеспечивающую энергоэффективность и экологическую безопасность объекта.

Наши решения основаны на глубокой экспертизе в зелёном строительстве.



## Преимущества

**Глубокая экспертиза в ESG:**  
внедряем проверенные международные и локальные стандарты экологического строительства

**Собственный архитектурный отдел:**  
обеспечиваем полный контроль над проектом и бесшовную интеграцию архитектурных и инженерных решений

**Фокус на жизненный цикл:**  
проектируем с расчетом на долгосрочную экономическую эффективность и низкие эксплуатационные затраты



# Бетонные работы



Выполняем бетонные работы любой сложности, обеспечивая высокую прочность и точное соответствие проектным спецификациям.

Наш приоритет — безупречное качество конструкций, достигаемое за счет современных технологий и отработанных процессов.



## Преимущества

**Сложные технические решения:**  
реализуем проекты с нестандартными опалубочными системами и сложной геометрией

**Современная техника и материалы:**  
используем высокоточное оборудование и сертифицированные смеси для гарантии результата

**Строгий контроль качества:**  
каждый этап работ сопровождается операционным контролем для соблюдения нормативов и сроков



# Резьба по натуральному камню



Создаем эксклюзивные арт-объекты и элементы отделки из натурального камня для проектов премиум- и люкс-класса.

Наша ценность — в умении работать с комплексными художественными задачами и привлекать к сотрудничеству ведущих скульпторов для достижения уникального результата.



## Преимущества

**Всторическая достоверность:**  
наш арт-надзор позволяет скульпутрным решениям и применяемым техникам в точности соответствовать тому или иному культурологическому направлению, стилю в искусстве

**Эксклюзивность для девелоперов:**  
предлагаем индивидуальные решения, которые повышают художественную и инвестиционную привлекательность объекта

**Работа с мировыми мастерами:**  
привлекаем признанных скульпторов и художников для реализации самых амбициозных проектов

**Полный цикл работ:**  
от разработки эскиза и подбора материала до финишного монтажа



# В чём ещё мы преуспели



## Изготовление металлоконструкций

Производство несущих каркасов и декоративных элементов в собственной мастерской



## Монтаж деревянных конструкций

Строительство надежных деревянных каркасов для различных типов зданий



## Фасадные работы

Устройство современных и долговечных фасадных систем



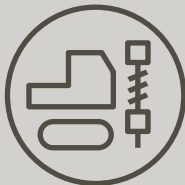
## Противопожарная защита

Монтаж комплексных систем пожарной безопасности



## Инженерные системы ВК, ОВиК, электроснабжение, коммуникации

Проектирование и монтаж систем отопления, вентиляции, кондиционирования, водоснабжения, электроснабжения и слаботочных сетей. Обладаем специализированной экспертизой в подборе и установке климатических систем для объектов повышенной комфортности



## Свайные фундаменты

Озведение надежных фундаментов глубокого заложения



## Благоустройство территории

Комплексное озеленение и ландшафтные работы



## Вертикальный транспорт

Установка и сервис лифтов и эскалаторов



## Водоотведение

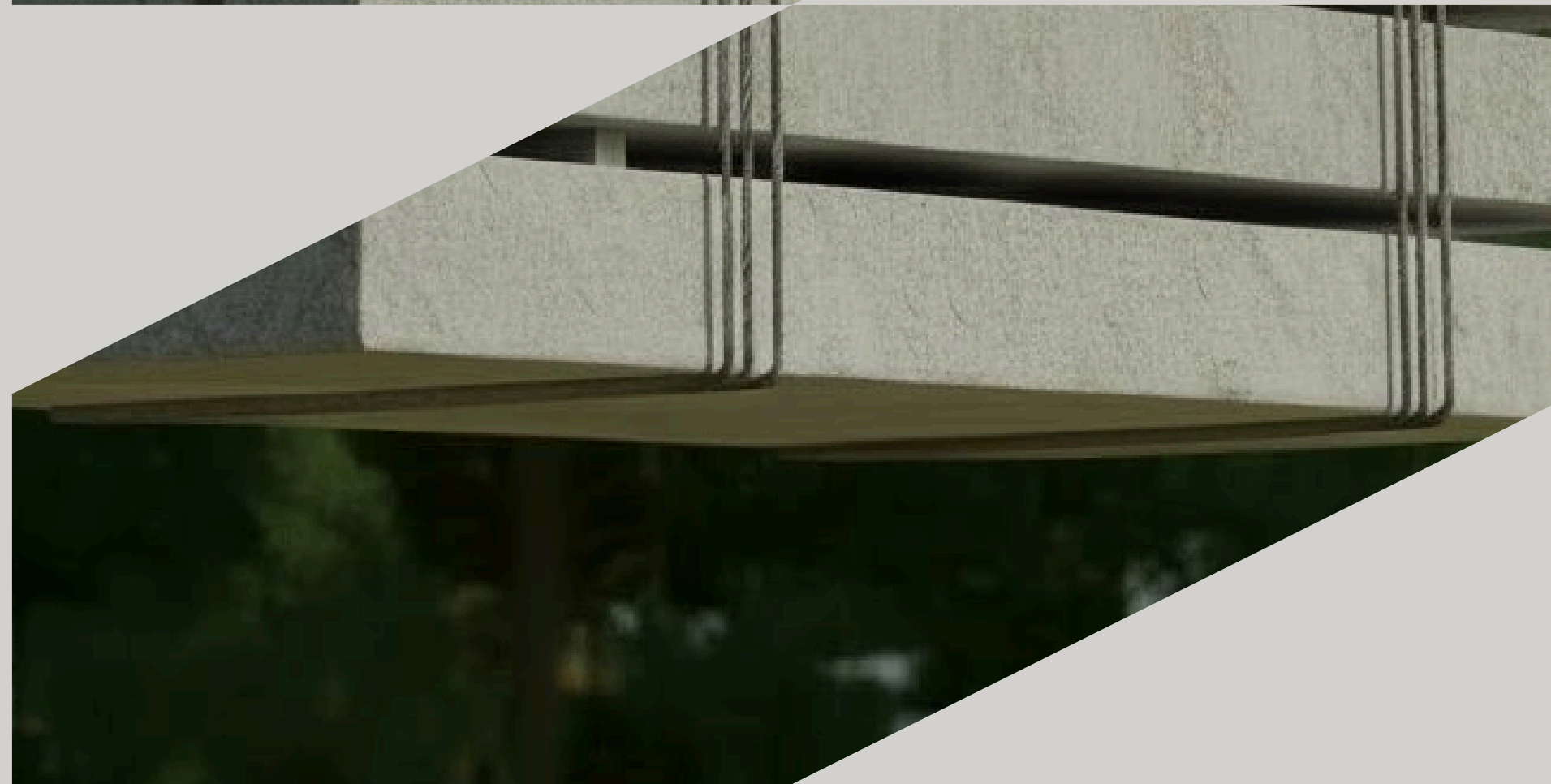
Проектирование и монтаж систем ливневой и сточной канализации



## Контроль загрязнений

Реализация решений для минимизации воздействия на окружающую среду

**Возводим** в степень  
**команду**



**Enter** 



**Али Джафарли**  
Учредитель (Founder & CEO)

Основатель компании с многолетним опытом в строительной отрасли, ведущий индустрию к устойчивому будущему. Под его руководством реализован отмеченный наградами экопроект «The Barn»

---

**Азербайджанский государственный экономический университет, Баку, Азербайджан:**  
— Международные экономические отношения (бакалавриат);  
— Бизнес-администрирование (MBA)

**Высшая школа экономики, Москва, Россия:**  
— Финансы (магистратура, CFA-программа)

**Гарвардская школа бизнеса, США:**  
— Основы интерактивного бизнес-обучения (сертификат);  
— Сертификат готовности (COfRe);  
— Мастерство ведения переговоров (сертификат)



**Эрдем Озер**  
Технический директор (СТО)

Привнёс в компанию обширные технические знания. Руководит строительными проектами, обеспечивая их слаженную реализацию и своевременную сдачу

---

**Ближневосточный технический университет (METU), Анкара, Турция:**  
— Гражданское строительство (бакалавриат);  
— Управление строительством (магистратура)



**Шахзеб Африди**  
Региональный директор по ОАЭ

Отвечает за развитие и операционную эффективность в регионе. Обеспечивает прозрачную коммуникацию и успешную реализацию проектов

---

**Университет Уорика, Великобритания:**  
— Бизнес-администрирование, финансы (бакалавриат);  
— Управление цепочками поставок и логистикой (магистратура)





## Орхан Алиев

Региональный директор по Франции

Стратегический руководитель с опытом в операционном управлении и развитии бизнеса. Укрепляет позиции компании на французском рынке

---

Университет Сорбонна, Париж, Франция:

- Математика в экономике и финансах (бакалавриат);
- Инженерия рисков в финансах и страховании (магистратура)



## Фарид Гулиев

Региональный директор по Саудовской Аравии

Привнёс в компанию обширные технические знания. Руководит строительными проектами, обеспечивая их слаженную реализацию и своевременную сдачу

---

Университет Литтораль — Кот-д'Опаль (ULCO), Дюнкерк, Франция:

- Международный менеджмент

Азербайджанский Государственный Экономический Университет (UNEC), Баку, Азербайджан

- Международные экономические отношения;
- Международный бизнес (MBA)



## Миржалол Абдуллаев

Региональный директор по Узбекистану

Координирует работу регионального подразделения, обеспечивая эффективное управление финансами и контроль за выполнением проектов в соответствии с бюджетными показателями и сроками

---

Ташкентский государственный экономический университет, Ташкент, Узбекистан:

- Бухгалтерский учет и аудит (бакалавриат)



# Руководители



## Анна Боева

Генеральный директор по России

Воронежский государственный аграрный университет имени Императора Петра Великого, Воронеж, Россия:  
— Агрономия, специальность «Генетика» (бакалавриат);  
— Экономика, специальность «Бухгалтерский учёт, анализ и аудит» (магистратура)

## Никита Моргунов

Руководитель проекта

Пензенский государственный университет архитектуры и строительства (ПГУАС), Пенза, Россия:  
— Строительство уникальных зданий и сооружений (бакалавриат);  
— Экономика и управление народным хозяйством (магистратура)

## Харис Хан

Главный архитектор

Национальный университет науки и технологий (NUST), Исламабад, Пакистан. Факультет: Архитектура (BArch, бакалавриат)

## Шерзод Каримов

Руководитель отдела персонала

РАНХиГС, Москва, Россия. Специальность: Государственное и муниципальное управление (магистратура)

## Фуад Мамедов

Директор проектов

Санкт-Петербургский политехнический университет Петра Великого, Санкт-Петербург, Россия. Факультет: Экономика и управление (специалитет)

## Артём Павленко

Руководитель проекта

Братский государственный университет, Братск, Россия. Специальность: Машины и оборудование лесного комплекса (инженер)

## Азамат Пашаев

Руководитель отдела снабжения и логистики

Университет Хаджеттепе, Анкара, Турция. Факультет: Экономика и управление (специалитет)

## Юсиф Гусейнов

Архитектор по AI-решениям

Eastern Mediterranean University, Северный Кипр. Специальность: Business Administration (бакалавриат)

## Шамиль Махмудов

Исполнительный ассистент

Российский государственный университет нефти и газа, Москва, Россия. Специальность:  
— Менеджмент (бакалавриат);  
— Экономика (магистратура)

## Владимир Юдин

Руководитель проекта

Тамбовский государственный технический университет, Тамбов, Россия. Специальность: Агроинженерия (бакалавриат)

## Угур Нуриев

Финансовый менеджер

Санкт-Петербургский государственный лесотехнический университет, Санкт-Петербург, Россия. Факультет: Экономика и управление (специалитет)

## Эллаз Исмаилов

Руководитель проекта

Московский государственный юридический университет имени О. Е. Кутафина (МГЮА), Москва, Россия:  
— Право (бакалавриат);  
— Право (магистратура)

## Валентин Кагиров

Руководитель проекта

## Александра Лапина

Менеджер по бухгалтерии

Российский государственный университет имени А. Н. Косыгина, Москва, Россия. Специальность: Экономика (бакалавриат)





95

%

работ выполняем  
силами собственной  
команды

# Главные специалисты



## Джахангир Носиров

Ассистент руководителя проекта

## Ислам Лайпанов

Инженер технического отдела

## Ахмет Ташкёпру

Руководитель отдела  
электрики и механики

## Данила Моргунов

Инженер ПТО

## Шахлар Маммадли

Координатор проекта

## Халид Садыгзаде

Главный по строительству

## Шахлар Маммадли

Координатор проекта

## Мураджон Шаробиддинов

Менеджер склада

## Камран Уришанов

Руководитель  
административного отдела

## Шодлук Пиржанов

Главный по строительству

## Сарвар Рахимов

Руководитель направления

## Михаил Бондаренко

Руководитель отдела охраны труда  
и техники безопасности (H.S.E)

## Эльшан Мамедов

Менеджер по снабжению  
и логистике

## Карим Каримов

Менеджер по контролю  
качества

## Азамат Булконов

Инженер технического  
отдела

## Кемал Аннаев

Главный инженер по  
инженерным системам (MEP)

## Шамиль Таушунаев

Руководитель бетонных работ

## Олимжон Рузиев

Главный геодезист

## Улугбек Гюндогдиев

Главный инженер  
по электротехническим работам

## Гюлдана Качакаева

Специалист по кадрам

## Марина Наумова

Инженер ПТО

## Шахин Микаилов

Менеджер по персоналу

## Равшенбек Базарбаев

Специалист по контролю  
качества (фасад)

## Татьяна Сухаренко

Инженер ПТО



Возводим <sup>в степень</sup>  
качество

Проекты



Enter 





# Генеральный подряд

Проекты

Enter 



Флагманский проект умной урбанистики в Москве, объединяющий инновации, экологичность и современную архитектуру.

Многофункциональный комплекс создаёт новую деловую и научную среду

Год реализации:  
**2027** (планируемый)

## Объём работ

Генеральный подряд на строительство многофункционального комплекса, кластера В01, расположенного на берегу Москвы-реки футуристического проекта Sber City. В рамках проекта предусмотрено строительство 479 квартир, 20 таунхаусов и подземного паркинга общей площадью 7000 м<sup>2</sup>

## Виды работ

- земляные работы;
- устройство ограждающих конструкций котлована и водопонижение;
- гидроизоляция фундамента;
- железобетонные работы;
- фасадные работы, включая монтаж окон, кирпичных и металлокомпозитных панелей;
- утепление кровли;

- облицовочные и каменные работы;
- инженерные системы (МЕП-работы);
- установка лифтов;
- отделочные работы;
- благоустройство территории;
- работы по внешней инфраструктуре;
- пусконаладочные работы и передача объекта собственникам квартир и управляющей компании







# Субподряд

Проекты

**Enter** 



## Жилой квартал в составе многофункционального комплекса Sber City

Год реализации:  
**2025**

### Объём работ

Полный комплекс работ: выполнение отделочных работ, включая инженерные (МЕР) системы, в 269 квартирах с системой «Умный дом» общей площадью 21 500 м<sup>2</sup>, а также в местах общего пользования (120 этажей) и подземном паркинге общей площадью 17 500 м<sup>2</sup>. В рамках контракта также выполняется укладка фасадной керамогранитной плитки общей площадью 8000 м<sup>2</sup>

### Виды работ

- укладка керамогранитной плитки;
- монтаж натурального камня;
- отделка входных групп и лифтов;
- укладка паркетного покрытия;
- покраска стен и установка декоративных элементов;
- монтаж потолков;
- установка межкомнатных дверей, кухонной мебели и фурнитуры;
- малярные работы;
- электромонтажные работы, включая прокладку труб, кабелей и монтаж электрощитов;

- установка электрических розеток, выключателей и осветительных приборов;
- система «Умный дом»;
- система отопления, вентиляции и кондиционирования (ОВКВ);
- система водоснабжения и санитарной инженерии;
- установка всех видов сантехнических приборов;
- пусконаладочные работы и передача объекта собственникам квартир



[Узнать больше](#)



# Sky Garden

SKY  
GARDEN

Жилой комплекс бизнес-класса с парковой территорией 3,5 га и панорамными видами на Москву. Включает благоустроенный двор с зонами отдыха, спорта и детскими площадками

Год реализации:  
**2025**

## Объём работ

Полный комплекс работ: выполнение отделочных работ, включая инженерные системы (МЕР), в 108 квартирах бизнес-класса общей площадью 5900 м<sup>2</sup>, расположенных на 52 этажах с учётом всей эксплуатируемой площади, а также в подземном паркинге общей площадью 3224 м<sup>2</sup>

## Виды работ

- укладка керамической плитки;
- отделка лифтовых групп и лифтов;
- устройство паркетного покрытия;
- покраска стен и установка декоративных элементов;
- монтаж потолков;
- электромонтажные и телекоммуникационные работы, включая прокладку труб, кабелей и установку электрощитов;
- установка розеток, выключателей и осветительных приборов;

- системы отопления, вентиляции и кондиционирования (ОВКВ);
- устройство системы водоснабжения и санитарной инженерии;
- установка всех видов сантехнического оборудования;
- пусконаладочные работы и передача объекта собственникам квартир





# The Architect

АРХИТЕКТОР

47-этажный небоскрёб с инновационным дизайном, интеллектуальными системами и многоуровневыми дворами. Сочетает современные технологии и архитектуру для создания новой городской среды

Год реализации:  
**2024**

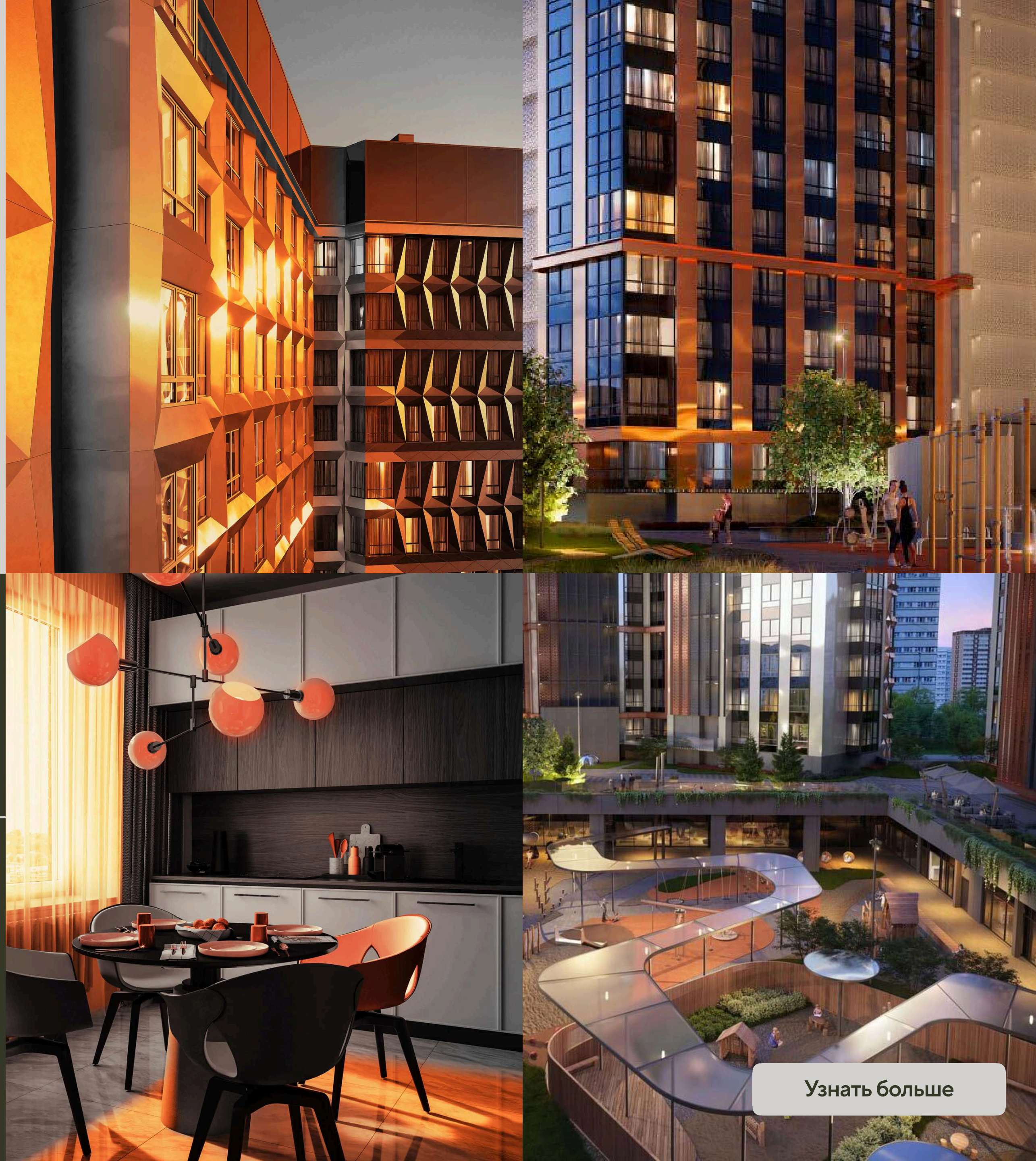
## Объём работ

Отделка 528 квартир, 118 блоков общих зон и семи зон холлов, а также установка раздвижных перегородок

## Виды работ

— возведение стен, укладка плитки, монтаж потолочных панелей, покраска стен;  
— электромонтажные работы, системы ОВКВ, техническое моделирование системы;

— утепление, освещение, телекоммуникации;  
— окончательная сдача объектов владельцам и управляющей компании



[Узнать больше](#)



# Событие

Многофункциональное пространство в центре Москвы, сочетающее современную архитектуру с культурным наследием. Проект ориентирован на устойчивое развитие и создание комфортной городской среды

Год реализации:  
**2021**

## Объём работ

Отделка общественных зон 55-этажного жилого комплекса бизнес-класса. В рамках проекта предусмотрены укладка крупноформатной керамической плитки (1250×3000 мм), установка металлических потолочных панелей. Все работы выполняются с соблюдением строгих стандартов качества для создания эстетичного и современного пространства

## Виды работ

- укладка крупноформатной керамической плитки (1250×3000 мм);
- установка металлических потолочных панелей





# Foriver

# FORIVER

Современный жилой комплекс с элегантным дизайном и продуманными планировками. Отличается вниманием к деталям и высоким уровнем комфорта

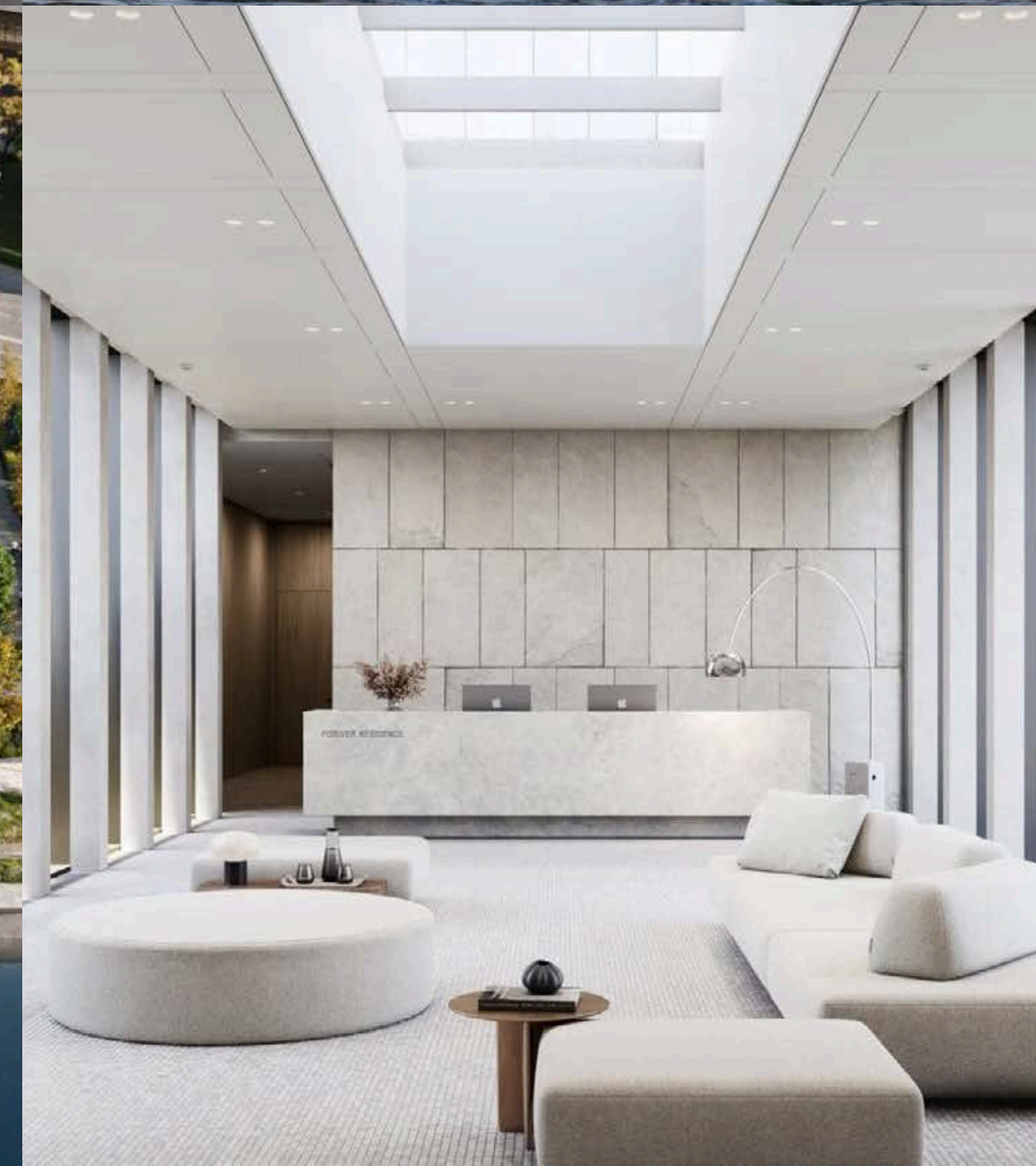
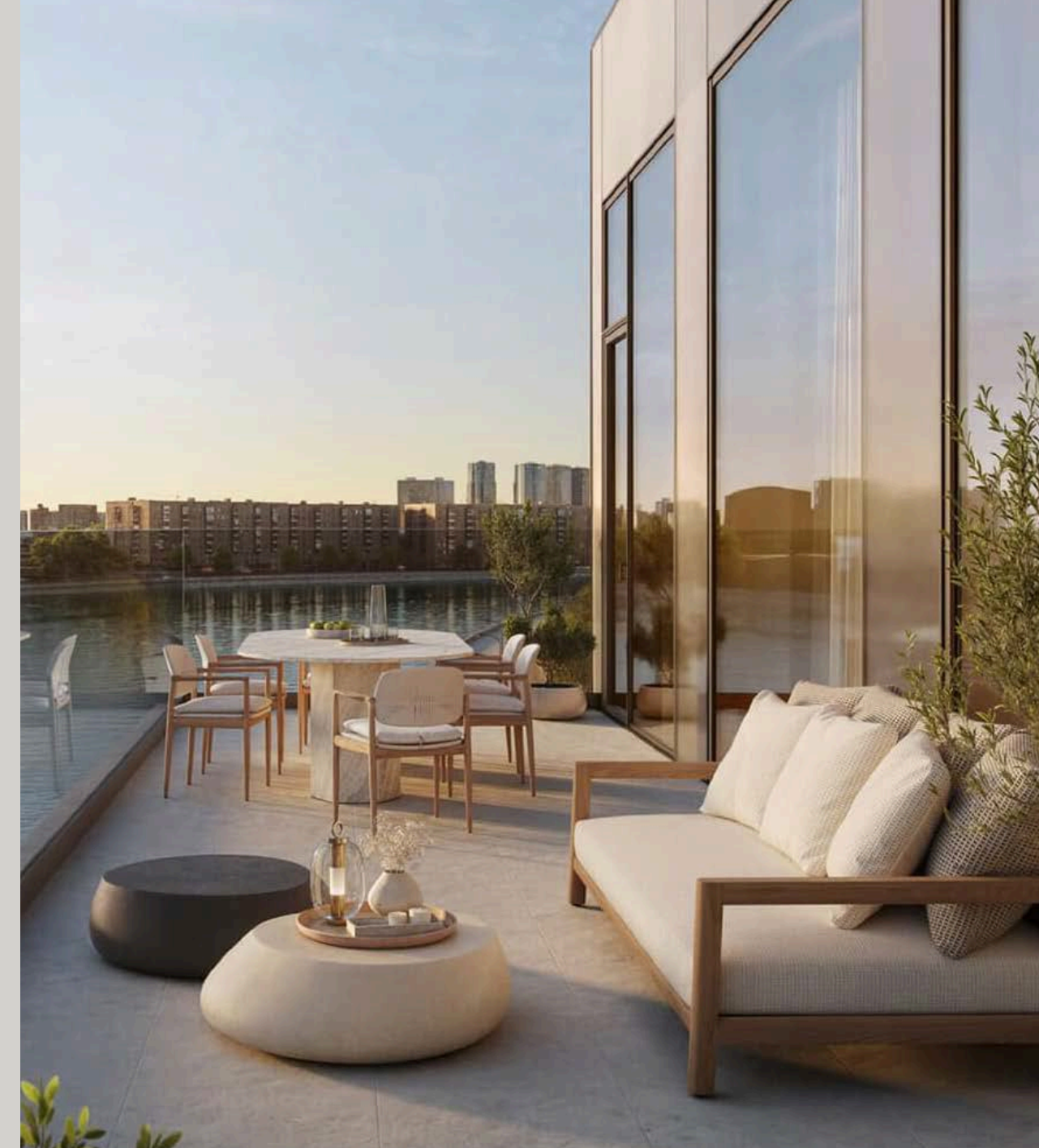
Год реализации:  
**2024**

## Объём работ

Отделка 64 помещений, в том числе эксклюзивные мраморные работы для общественных зон жилого комплекса бизнес-класса. Каждый элемент был индивидуально спроектирован и тщательно изготовлен в соответствии с концепцией проекта. Мрамор, добытый на специализированном месторождении в Ираке, был отобран с особым вниманием к качеству и эстетике, чтобы гарантировать безупречный результат

## Виды работ

- эксклюзивные мраморные работы для общественных зон;
- отделка помещений





# Life Time

LIFE:TIME

Многофункциональный комплекс, объединяющий жилые, коммерческие и общественные пространства. Создаёт современную урбан-среду с развитой инфраструктурой

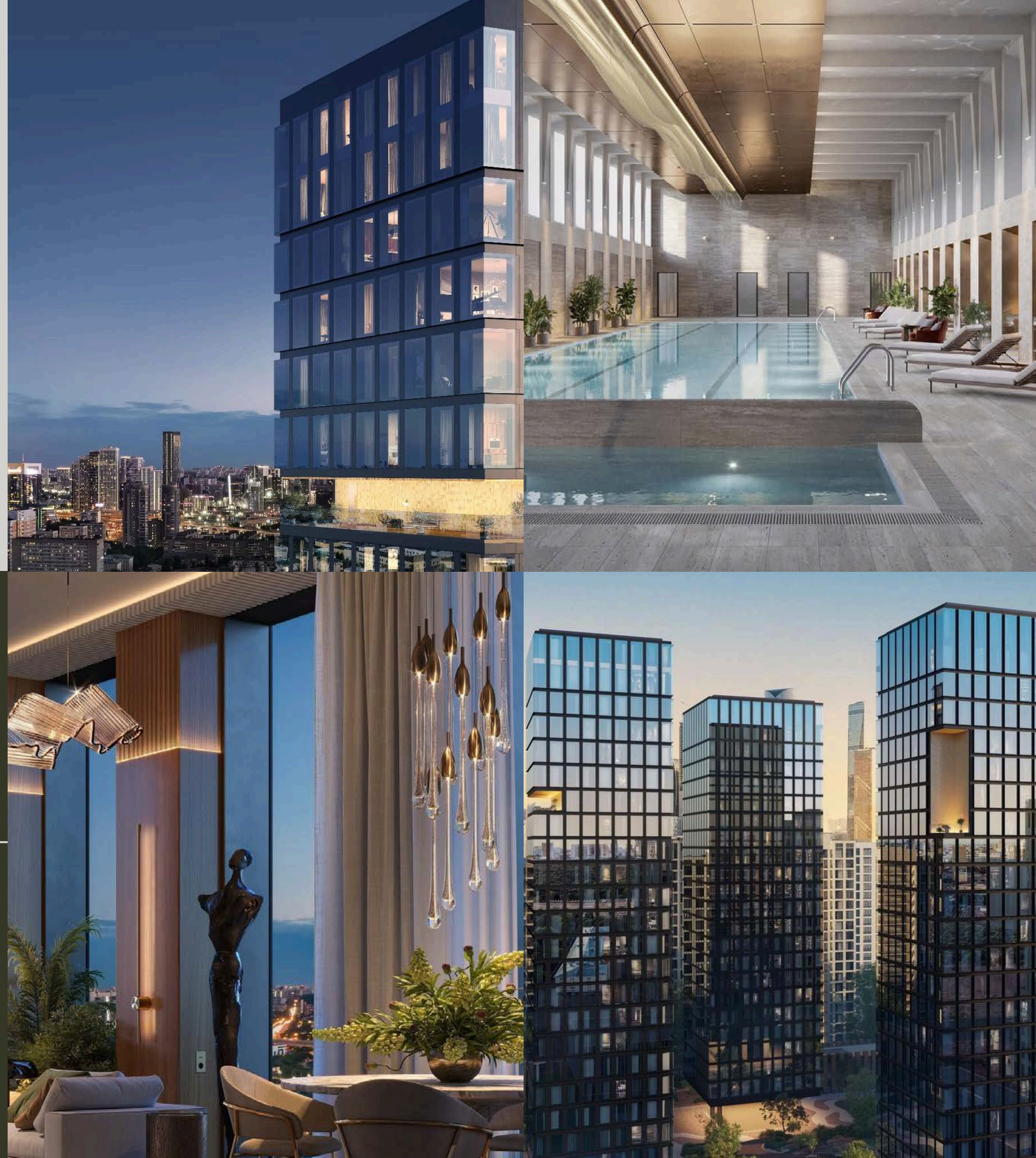
Год реализации:  
**2025** (планируемый)

## Объём работ

Отделка общих зон и входного холла элитного многофункционального высотного комплекса в центре Москвы. Проект предусматривает укладку керамической плитки, монтаж декоративных элементов из латуни и композитных материалов, потолков, технических дверей, светильников и отделочной фурнитуры, а также установку мебели в зоне входной группы для создания роскошной и уютной атмосферы

## Виды работ

- укладка керамической плитки;
- монтаж декоративных элементов из латуни и композитных материалов, потолков, технических дверей, светильников





# Лаврушинский

ЛАВРУШИНСКИЙ

Элитный комплекс в историческом районе Москвы, сочетающий современный дизайн с культурным наследием. Создаёт уникальную среду для жизни и работы

Год реализации:

**2026** (планируемый)

## Объём работ

Полная отделка общих зон и входного холла элитного многофункционального комплекса средней этажности в центре Москвы. Проект предусматривает укладку высококачественной керамической плитки, мраморных полов и облицовки стен, интеграцию декоративных латунных элементов. Также включены работы по монтажу потолков, технических дверей, светильников, отделочной фурнитуры и мебели в зоне входа — для создания элегантной и утончённой атмосферы

## Виды работ

- укладка высококачественной керамической плитки, мраморных полов и облицовки стен;
- интеграция декоративных латунных элементов;

- монтаж потолков, технических дверей, светильников, отделочной фурнитуры и мебели в зоне входа





# Sydney City



Многофункциональный комплекс,  
вдохновлённый атмосферой Сиднея.  
Предлагает современные жилые  
и коммерческие пространства  
с инфраструктурой международного  
уровня

Год реализации:  
**2023**

## Объём работ

Отделка 125 квартир и общих зон на 36 этажах

## Виды работ

— возведение перегородок, укладка  
керамической плитки, установка  
металлических потолочных панелей,  
покраска стен и утепление;  
— прокладка электрических  
и телекоммуникационных сетей, монтаж  
труб и кабелей;

— установка распределительных щитов,  
светильников и электрооборудования;  
— пусконаладочные работы и сдача  
объектов владельцам и управляющей  
компании







# Проекты с высокой культурной составляющей

Проекты

Enter 



# Ильинка 3/8

# ИЛЬИНКА 3/8

Элитный жилой комплекс в историческом центре Москвы со smart-инфраструктурой. Сочетает современный функционал с архитектурой премиум-класса

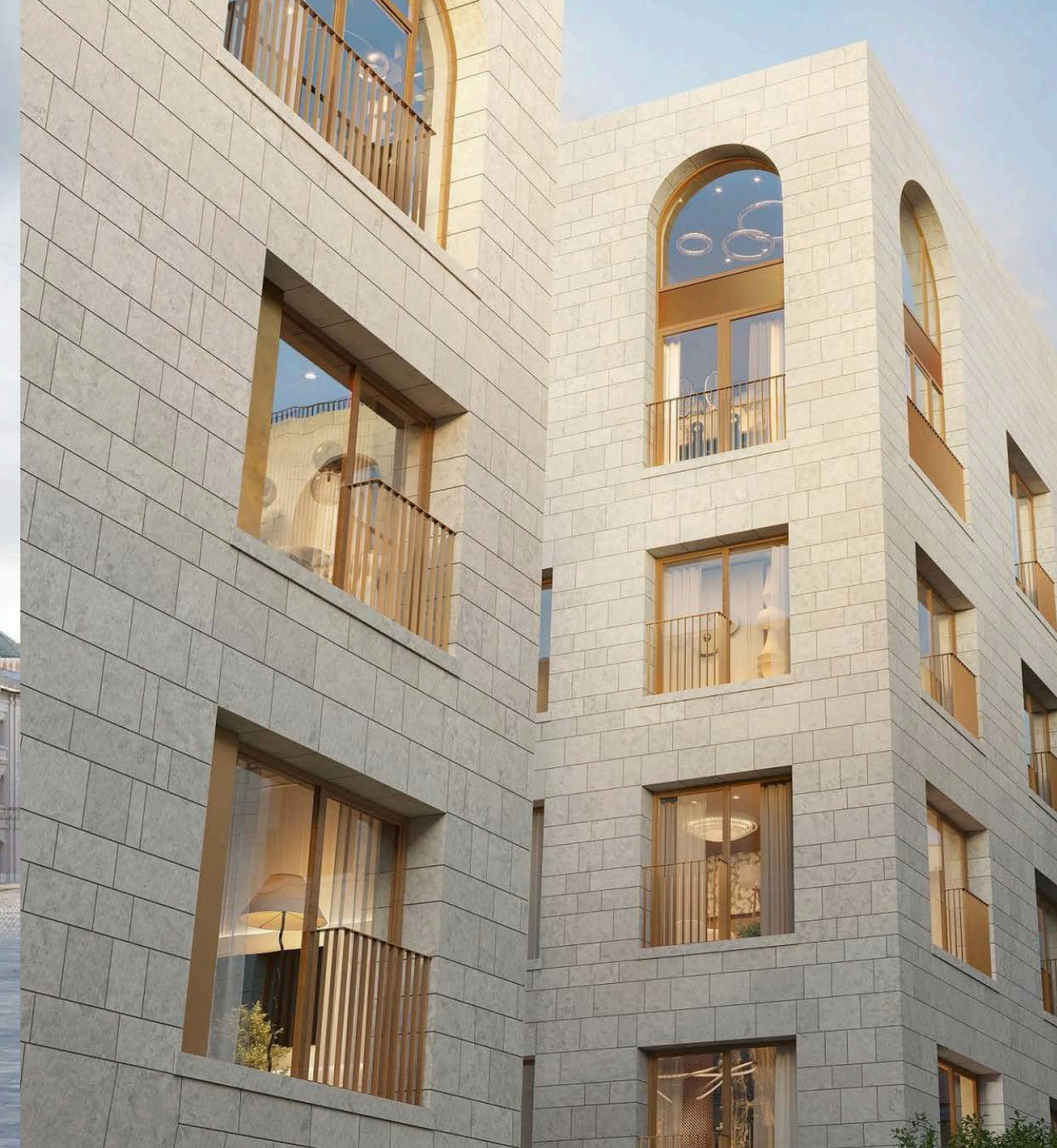
Год реализации:  
**2025**

## Объём работ

Исследование, проектирование и реализация сложных каменных скульптур, резных элементов и ручная обработка стеновых панелей из камня, выполненная опытными скульпторами. Это также включает в себя небольшие отделочные работы для обеспечения долговечности и безупречного эстетического результата

## Виды работ

- исследование, проектирование и реализация сложных каменных скульптур и резных элементов;
- ручная обработка каменных стеновых панелей;
- небольшие отделочные работы



[Узнать больше](#)



# Проекты экологичного архитектурного проектирования

Проекты

Enter 



# The Barn

Enter<sup>3</sup>  
ARCH

Детский сад, архитектурный проект которого призван создать естественную и здоровую среду для детей на основе принципов экологичного строительства.

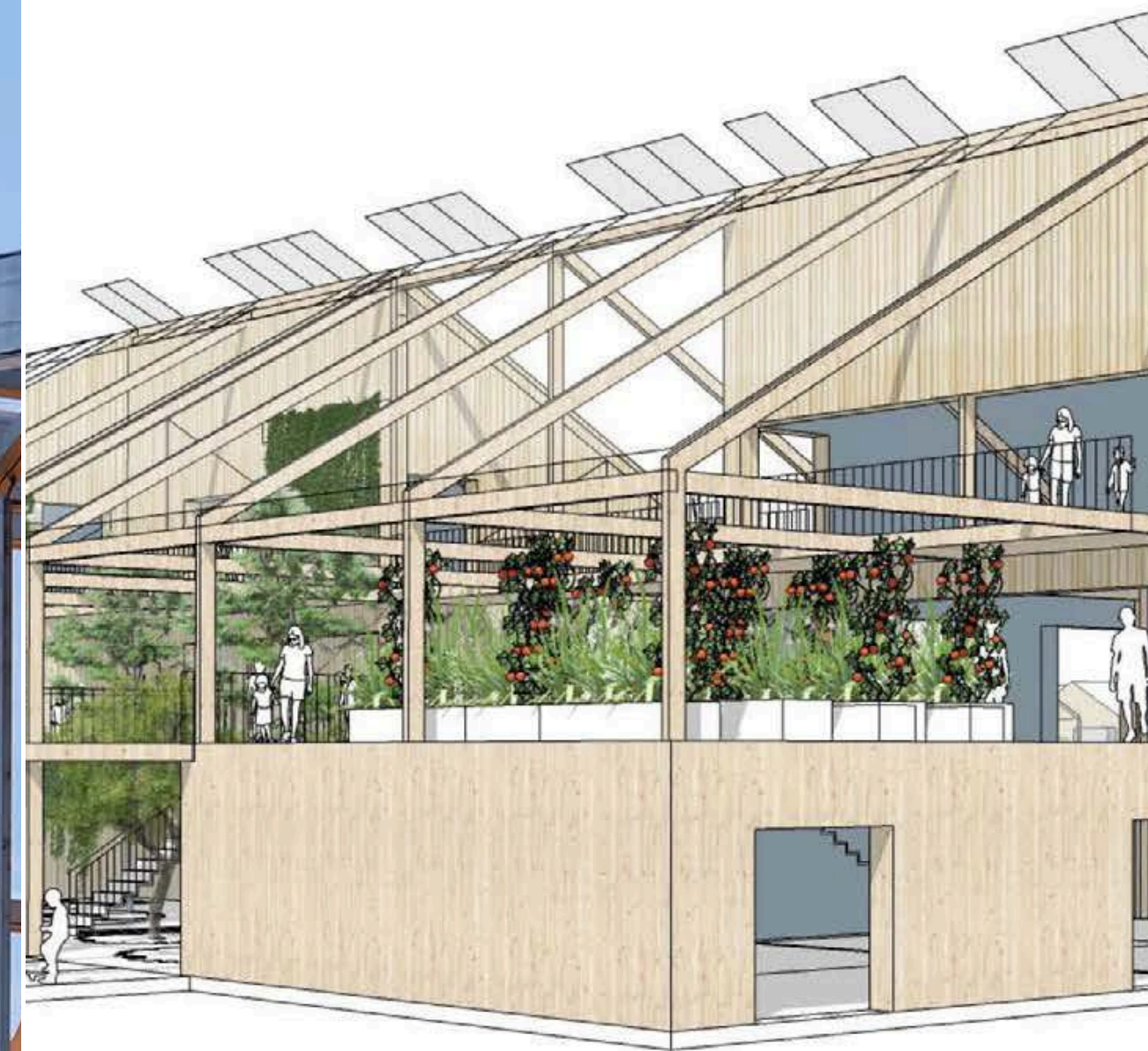
В основе конструкции — деревянный каркас, который подчёркивает экологичность и безопасность здания

## Экологичное архитектурное проектирование:

Использование деревянного каркаса, что снижает углеродный след и способствует созданию здоровой среды

Интеграция архитектурных решений, которые обеспечивают энергоэффективность здания

Создание зелёных зон, которые улучшают микроклимат и визуальное восприятие пространства





# The Scarab

Enter<sup>3</sup>  
ARCH

Проект в Дубае, вдохновлённый символикой скарабея, который олицетворяет устойчивость и экологическую гармонию.

Концепция направлена на создание баланса между уединённостью и открытостью пространства, а также на снижение воздействия массивных конструкций на окружающую среду

## Экологичное архитектурное проектирование:

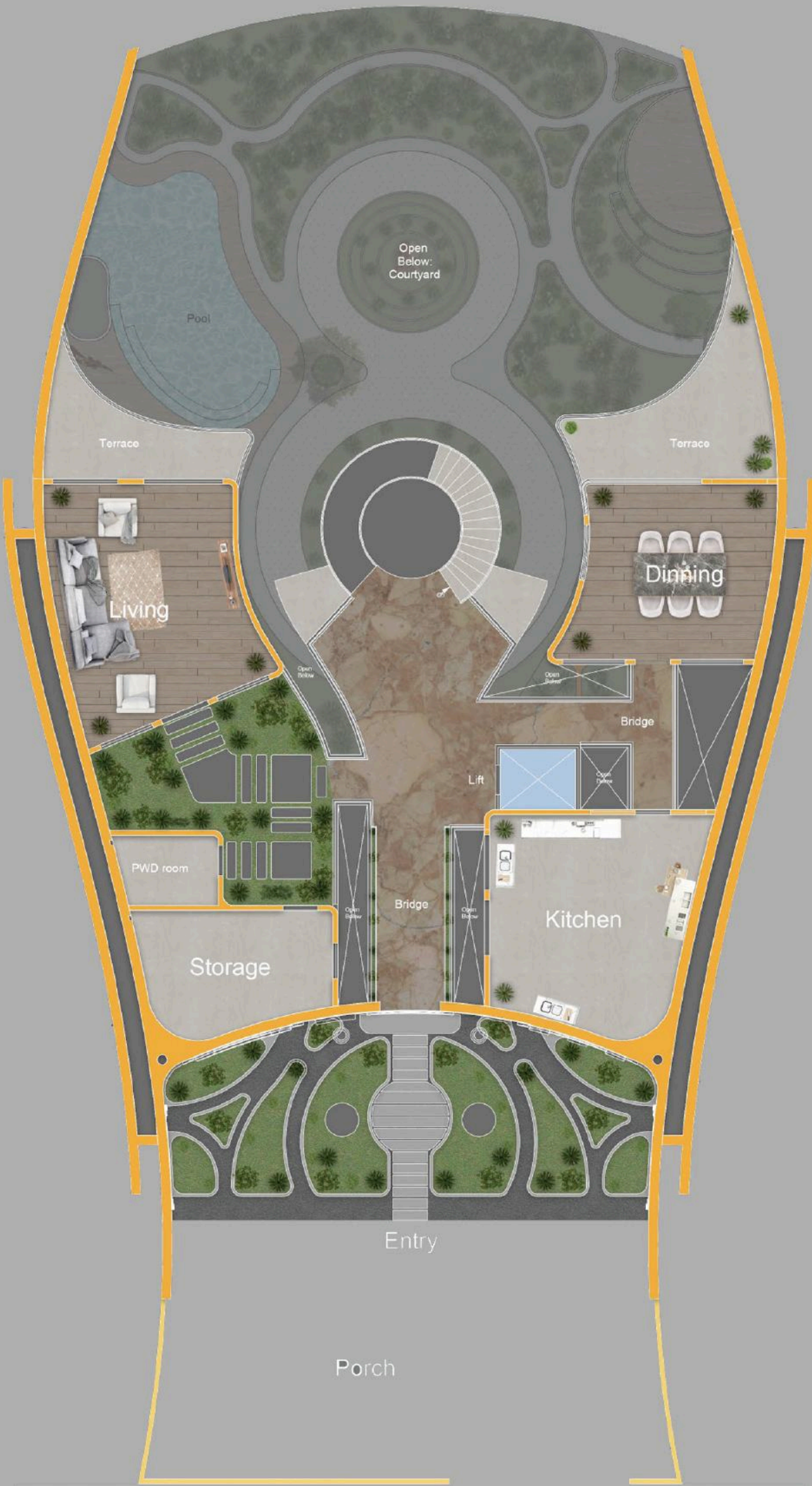
Применение принципов пассивного охлаждения

Оптимизация ориентации здания относительно сторон света для максимального использования естественного освещения и минимизации энергопотребления

Создание террас и зелёных зон, интегрированных в конструкцию здания

Использование мостов и переходов, которые обеспечивают циркуляцию воздуха и проникновение дневного света, снижая потребность в механических системах вентиляции и освещения

Воплощение символики скарабея, отражающей устойчивость и гармонию с природой





# Nasmah

Enter<sup>3</sup>  
ARCH

Проект в Дубае, концепция которого вдохновлена формами ветра и дюн.

Цель — создать здание, органично вписанное в окружающий ландшафт, сочетающееся с ритмом и эстетикой пустыни

## Экологичное архитектурное проектирование:

Применение принципов пассивного охлаждения

Использование естественных кривых и форм, которые определяют планировку, циркуляцию и ориентацию пространств

Объединение эстетики и функциональности, что позволяет улучшить экологические показатели здания

Гармоничное взаимодействие формы и функции, отражающее ритм пустыни и устойчивость конструкции

Продуманная ориентация здания, которая способствует энергоэффективности и комфортному микроклимату внутри помещений







# Возводим сотрудничество в степень

Москва | Париж | Дубай | Эр-Рияд

Головной офис:  
115114, Москва, Дербенёвская набережная, 11

+7 (495) 109-0888  
[info@enterconstruction.ru](mailto:info@enterconstruction.ru)

[t.me/enter\\_future](https://t.me/enter_future)  
[vk.com/enter\\_future](https://vk.com/enter_future)



[enterconstruction.ru](https://enterconstruction.ru)